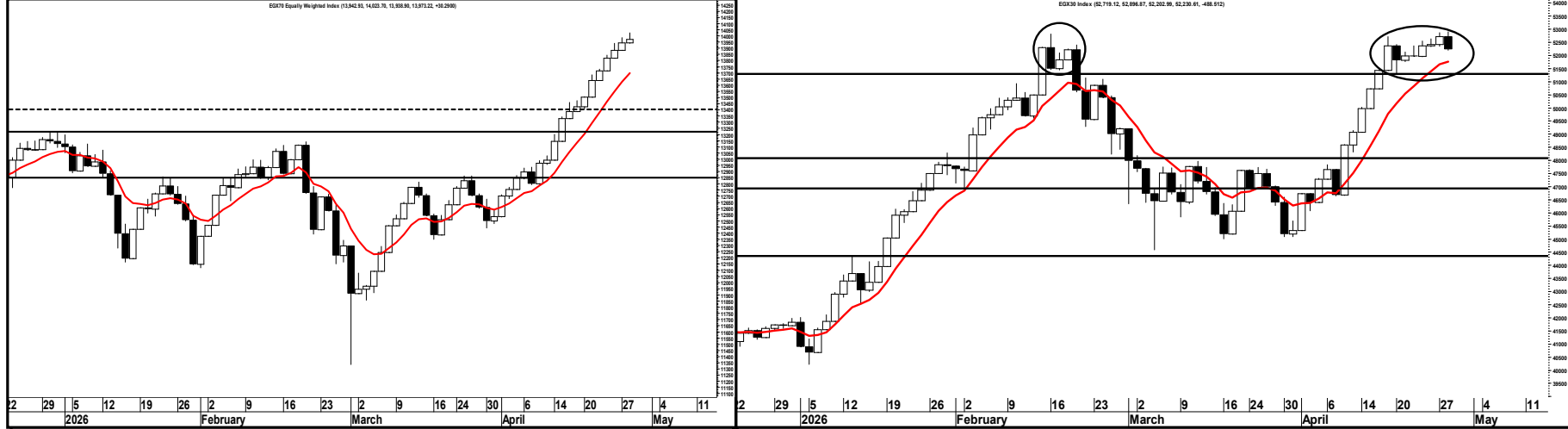


29/04/2026



التقرير الفني اليومي



EGX 70 "13973.22"

أغلق المؤشر على ارتفاع بنسبة 0.22% حيث حقق المؤشر مستهدف (14000) ثم واجه بعض جني الأرباح ليغلق اسفل مستوى 14000 ونرى ان المؤشر شهد صعود متتالي الفترة الماضية لمدة "13" جلسة وفي حال عدم الثبات اعلى مستوى 14000 سيشهد جني الأرباح ليختبر منطقة (13600-13800) ثم معاودة الصعود مجددا ، مع الاهتمام بمستوى 13600 كمستوى وقف الخسارة ولذا ننصح استغلال الصعود الحالي كمتاجرة سريعة والاهتمام بمستوى وقف الخسارة للاسهم المرشحة..

EGX 30 " 52230.61"

أغلق المؤشر على انخفاض بنسبة 0.93% حيث اخترق المؤشر مستوى 52800 في بداية الجلسة ثم سرعان ماظهر جني الأرباح ليقلص كل ما جناه المؤشر ، وقد أشارنا ان صعود المؤشر مرهون بالثبات اعلى مستوى 52800 ولايد من الاهتمام بمستوى 51300 كمستوى حماية ارباح ولذا ننصح استغلال الصعود الحالي كمتاجرة سريعة والاهتمام بمستوى وقف الخسارة للاسهم المرشحة.

13400	13600	13800	دعم	48200	49900	51300	دعم
14500	14250	14000	مقاومة	55500	54000	52800	مقاومة

مدير ادارة البحوث : محمد محمود معاطي mmaaty@eac-finance.com MBA,CFTe,CETA

هذا التقرير مبني على أسس التحليل الفني و هو معد لتقديم نصيحة إستشارية غير ملزمة للمستثمرين الذين يقومون بأخذ قراراتهم الإستثمارية بأنفسهم و يتحملون المسؤولية القانونية و المادية المترتبة عليها دون أدنى مسؤولية على الشركة المصرية العربية - "تمار" . ولا يعتبر هذا التقرير عرضاً أو توصية للشراء أو البيع أو الإكتتاب في أي من الأوراق المالية. و إذ تبذل الشركة المصرية العربية - "تمار" الجهد في أن تكون المعلومات والبيانات الموجودة بالتقرير صحيحة و كاملة إلا أنها تخلي مسؤوليتها عن أي خطأ أو سهو. كما نؤكد أن هذا التقرير يستخدم بيانات من مصادر متعارف على مصداقيتها بالإضافة إلى تضمينه بعض التقديرات المهنية. هذا التقرير خدمه خاصه لعملائنا